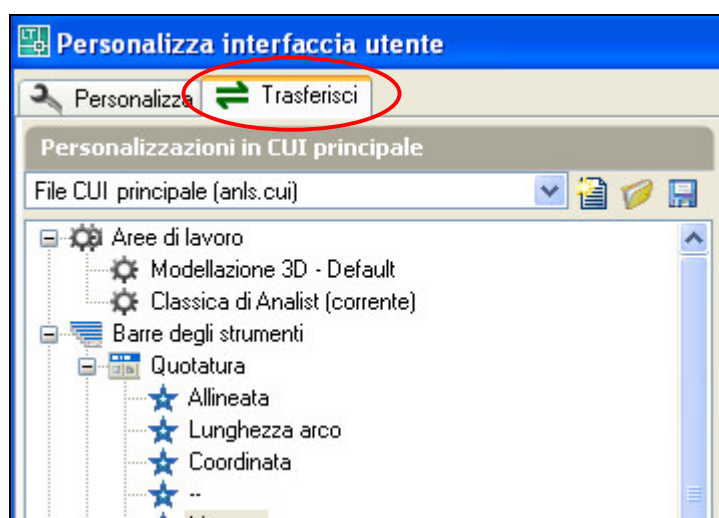


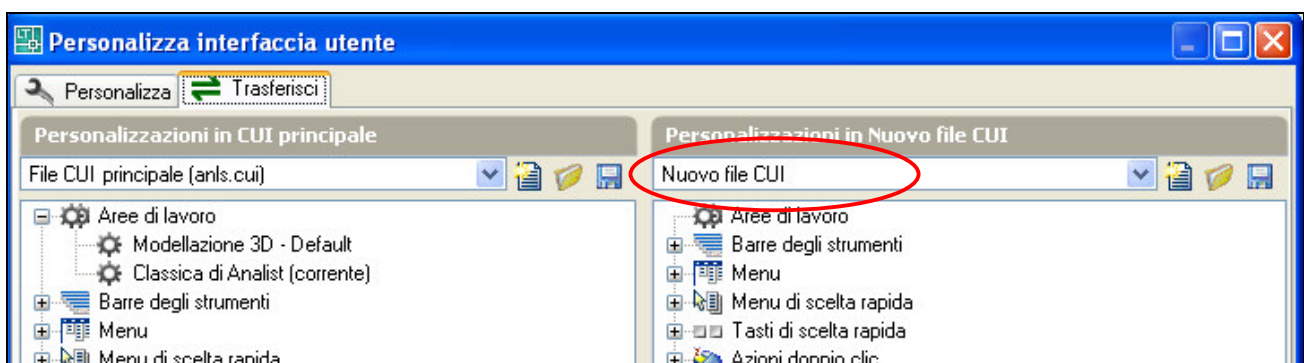
COME CREARE BARRE PERSONALIZZATE IN ANALIST 2007

Avviate **Analist 2007** e dal Menu **Strumenti** selezionate la voce **Personalizza -> Interfaccia**

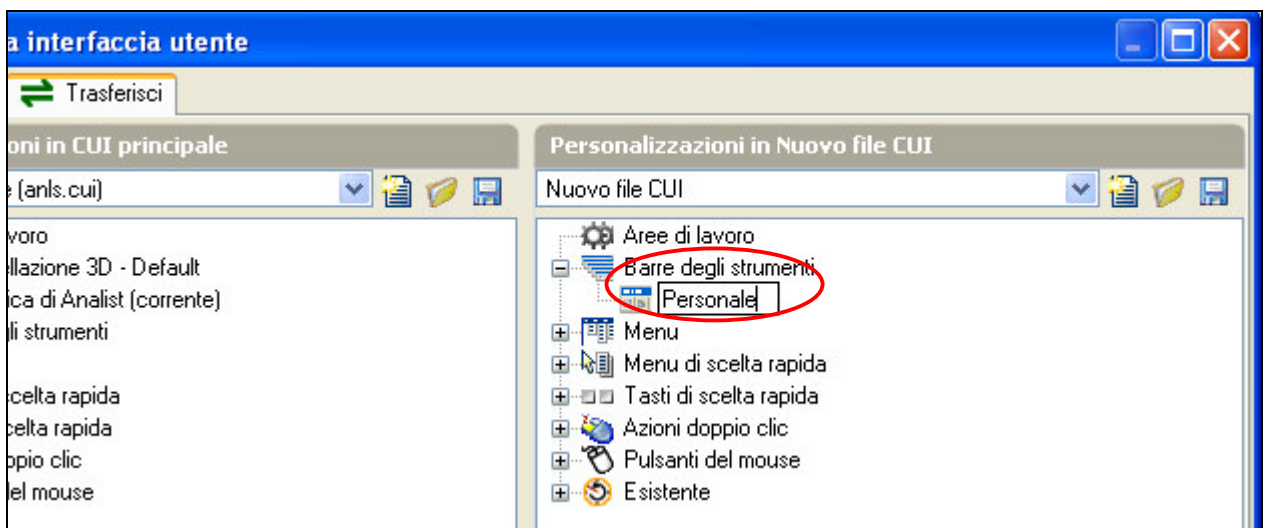
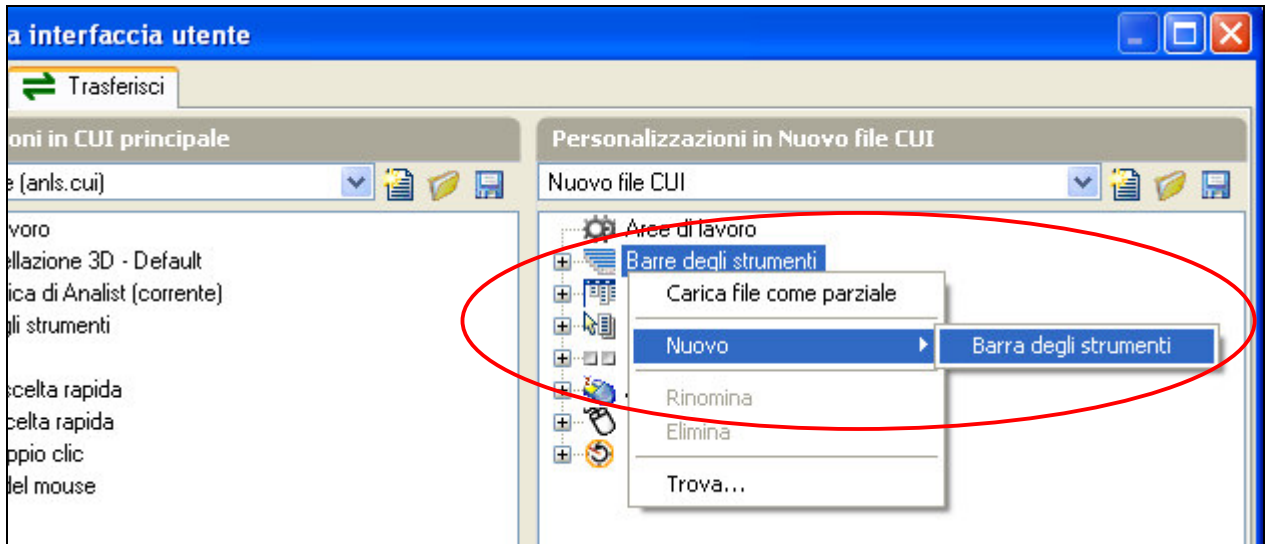
Nella finestra di personalizzazione spostatevi sulla vista **Trasferisci**



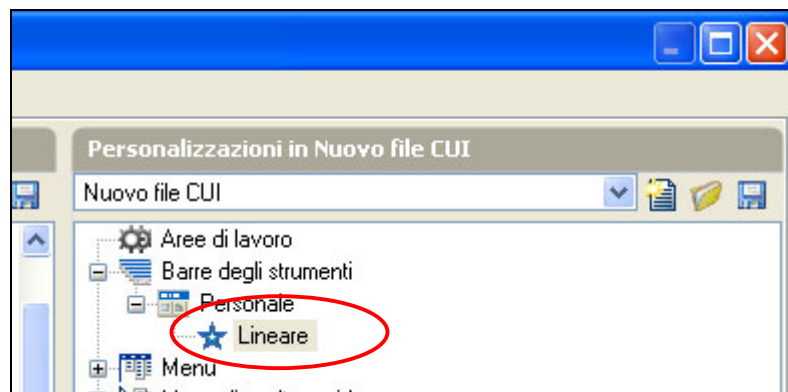
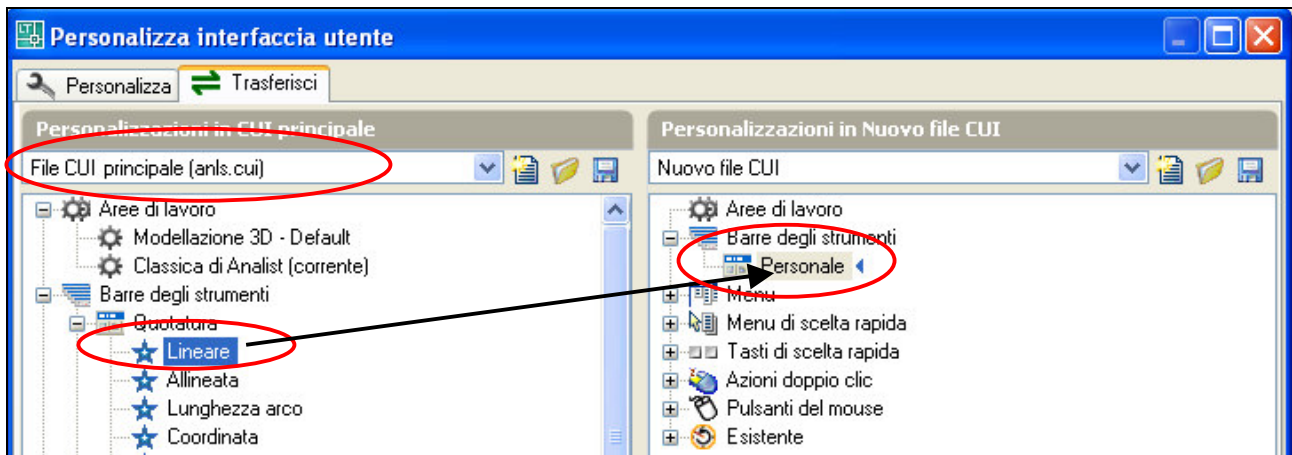
Selezionate nella parte destra della vista la voce **Nuovo File Cui**



Con il tasto destro aprite il menù contestuale della **Barra degli Strumenti** quindi selezionate la voce **Nuovo->Barra degli Strumenti** e assegnate un nome al nuovo elemento (es. *Personale*)

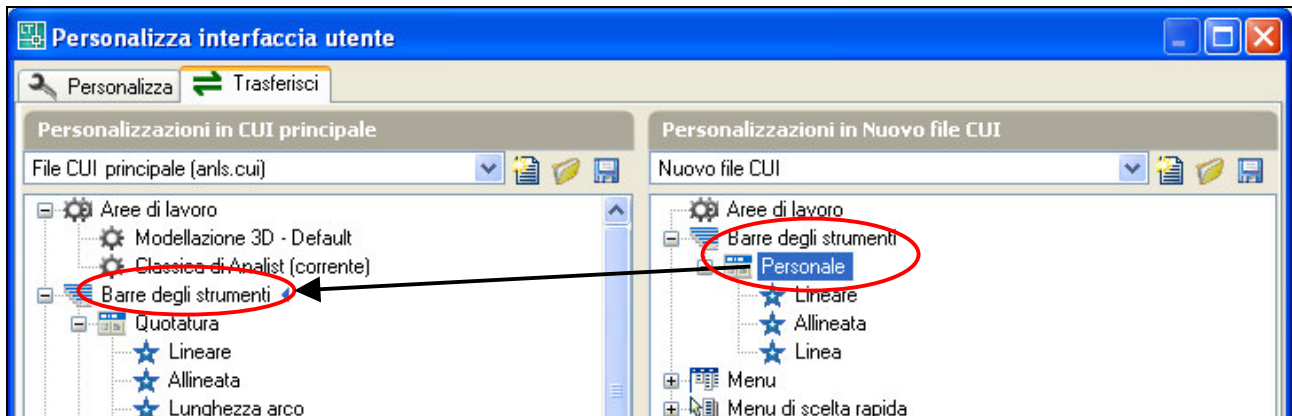


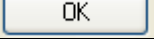
Dalla vista di sinistra, in **File CUI principale**, espandete (cliccando sul segno +) la **Barra degli strumenti** e le sottobarre dei comandi, quindi selezionate il comando che volete associare alla nuova barra creata e con **Drag and Drop** trascinatelo a destra sulla stessa (es. dalla barra *Quotatura* selezionate il comando *Lineare* e trascinatelo sulla barra *Personale*)



La stessa procedura va ripetuta per tutti i comandi che volete associare alla nuova barra degli strumenti.

Terminata la creazione della barra degli strumenti (es. *Personale*) per poterla inserire nell'elenco delle barre disponibili in **File CUI principale** di **Analist 2007** basta selezionare la stessa e con **Drag and Drop** trascinarla a sinistra su **Barre degli strumenti**.



Per terminare premere sul tasto  in fondo.

La nuova barra è così disponibile in Analist 2007 ed è selezionabile attivando la lista delle barre con il tasto destro del mouse su un'icona di un comando già presente a video.

