

Rifiniture di Interni

Con questo Tutorial imparerete velocemente a computare con **ArchiPlan** le rifiniture interne dei vani o degli appartamenti.

Grazie agli **Stili** di **ArchiPlan** avete la possibilità di definire i dettagli di computazione della struttura architettonica. In questo modo potrete computare sia la struttura grezza sia le rifiniture con estrema facilità e professionalità.

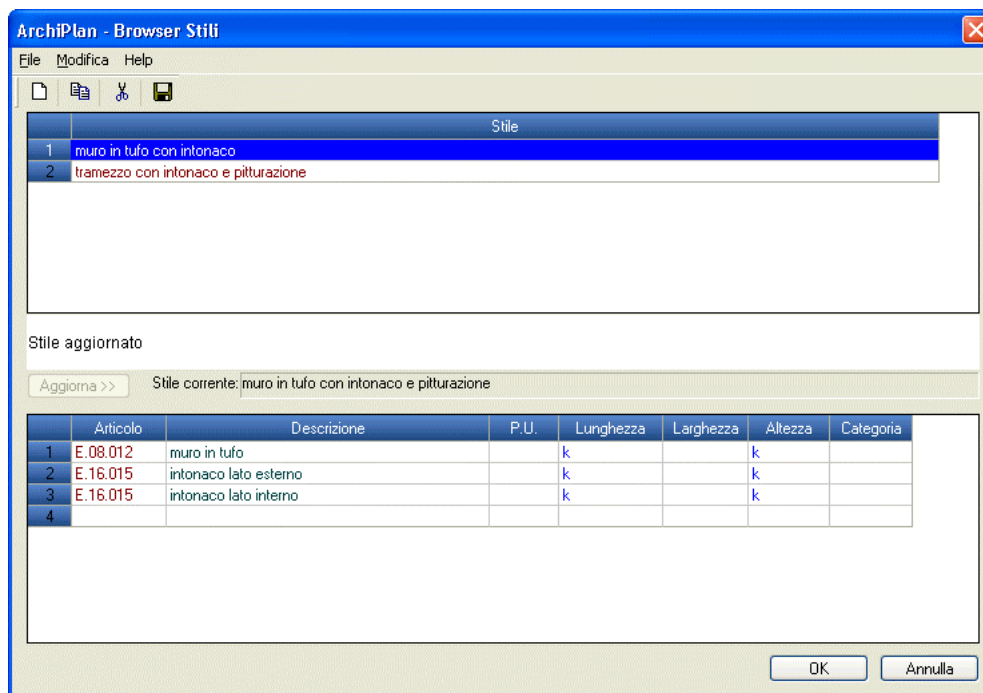
Struttura grezza

Per struttura grezza si intende la struttura architettonica composta dai soli pilastri, muri, solaio.

Di seguito vengono riportati alcuni esempi di Stili da associare alle entità per effettuare un computo della struttura grezza.

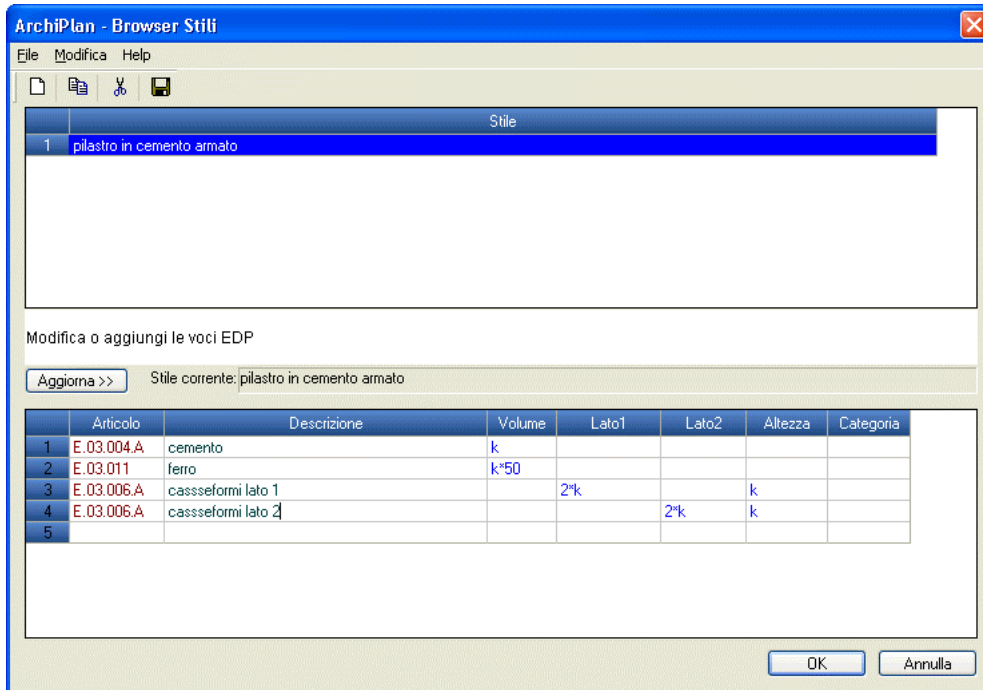
MURI

Lo stile per un muro grezzo può essere composto dal tufo o da qualsiasi altro materiale, da intonaco interno ed esterno.



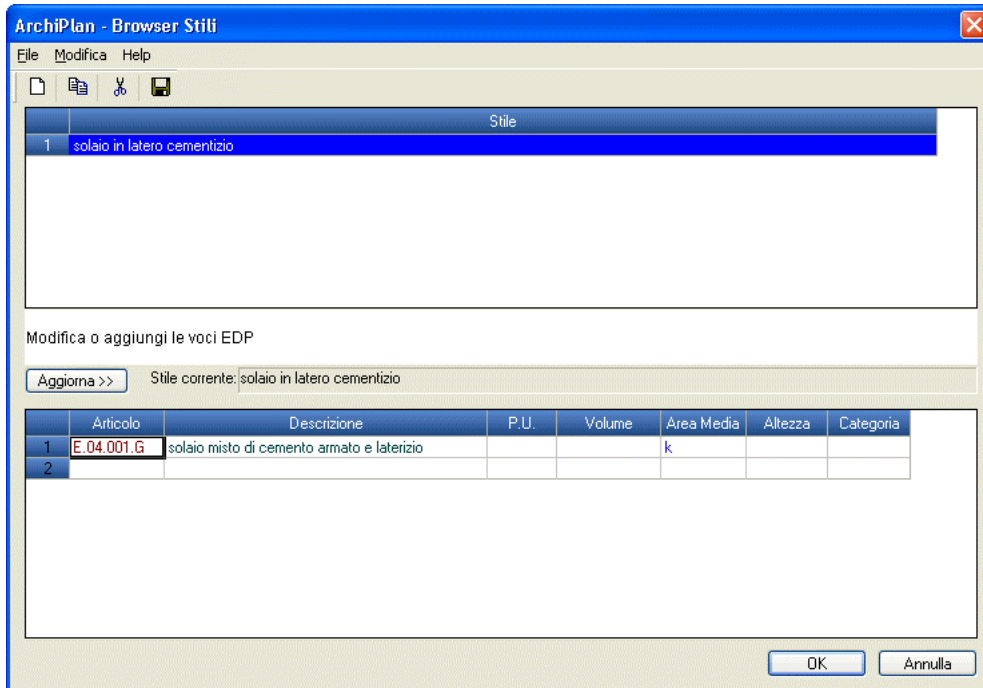
PILASTRI

Per computare un pilastro grezzo basta associare ad esso la voce per il ferro, per il cemento e per le casseformi.



SOLAIO

In questo esempio si è associato soltanto una voce per il solaio misto in cemento e laterizio.



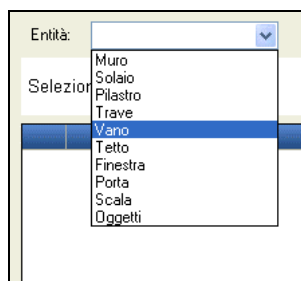
Rifiniture

Per effettuare il computo delle rifiniture di una struttura architettonica si può operare tramite la definizione dello stile dei vani. In effetti, nello stile del vano è possibile definire le varie rifiniture, con relative misure, che si desidera inserire nell'intera struttura architettonica.

Ad esempio, consideriamo una struttura composta da 2 vani: cucina e salotto. Tali vani si differenziano per il rivestimento dei muri, per i pavimenti e per la diversa pitturazione.



Per computare le rifiniture interne dei due vani, selezionate dalla finestra di **ArchiPlan** il tipo di entità "Vano" utilizzando la casella a scorrimento **Entità**.



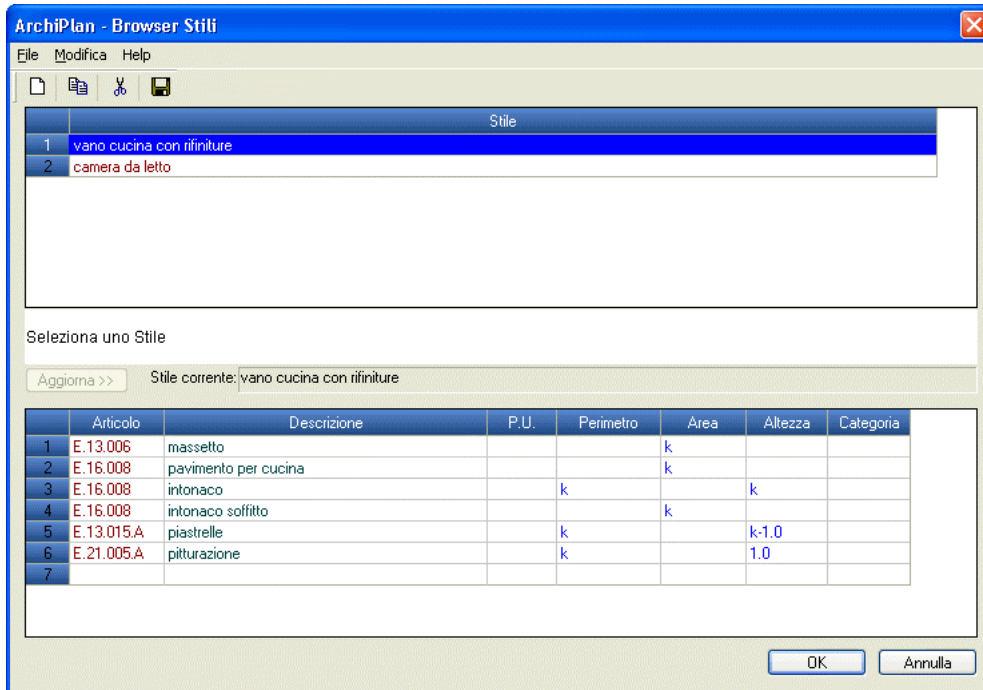
Il programma automaticamente comporrà l'elenco di tutti i vani presenti nella struttura, come mostrato nella figura seguente.

	Elemento	Stile	
1	Vano	Nessuno	
2	SALOTTO 47.95		60
3	CUCINA 28.39		49

Di seguito vengono mostrati gli stili che è possibile associare ai vani per poter computare e definire le rifiniture.

CUCINA

Per computare le rifiniture della cucina, fate doppio click sulla voce relativa al vano e a video si aprirà la finestra **Browser Stili** per l'associazione dello stile.

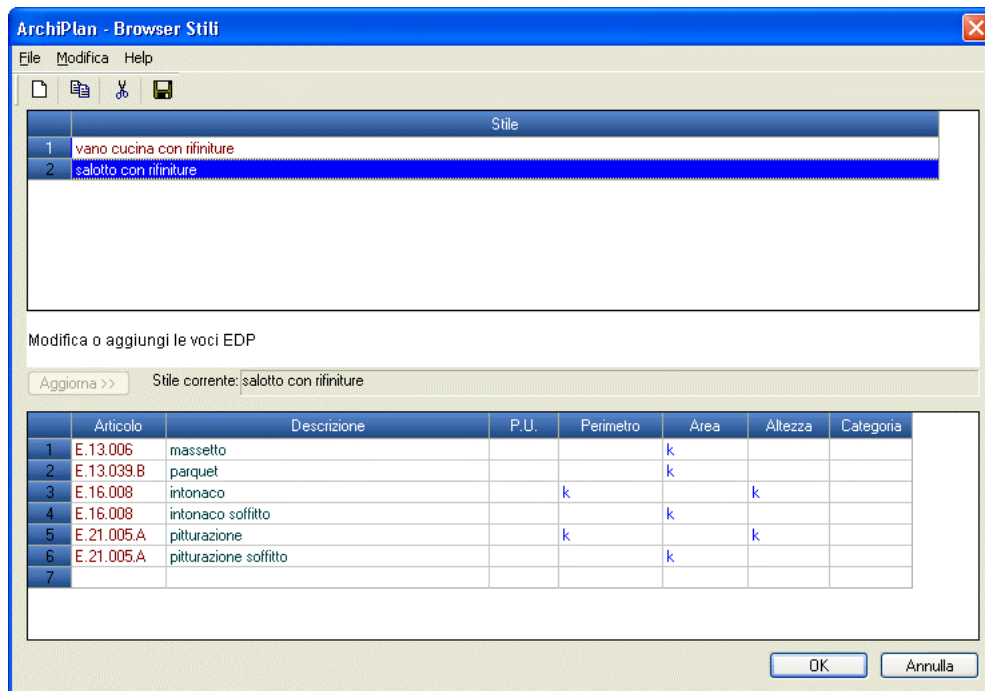


Nell'esempio mostrato in figura, lo stile per la cucina prevede un massetto, un pavimento, un intonaco per i muri laterali e uno per il soffitto, inoltre un rivestimento in piastrelle pari al perimetro del vano per la sua altezza meno 1 metro e difatti la pittura copre la restante superficie (perimetro del vano per 1 metro di altezza).

Queste rifiniture con i relativi valori possono essere modificate a seconda delle proprie esigenze o gusti.

SALOTTO

Per computare il salotto con le sue rifiniture, basta operare come nel caso precedente ed impostare uno stile specifico.



Come si può ben notare dalla figura, nel salotto sono stati inseriti un massetto, un parquet, un intonaco e una pittura sia per le pareti del vano sia per il soffitto. Difatti, la pittura e l'intonaco delle pareti laterali coprono l'intero perimetro e l'intera altezza del vano, mentre quelle relative al soffitto coprono solo la superficie del medesimo.